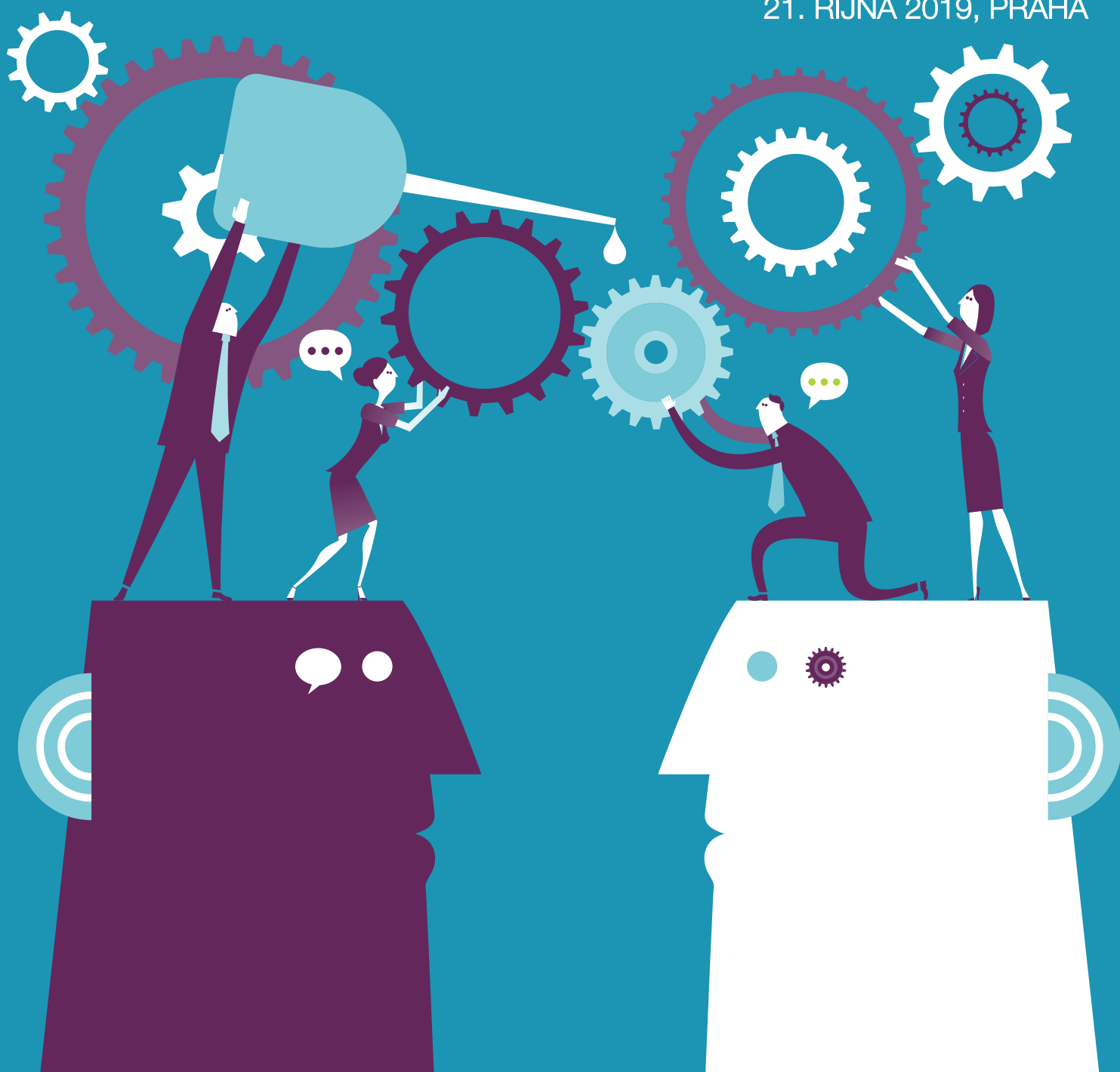


ŠKOLENÍ INFRABIM

Praktická aplikace BIM pro pilotní projekty

21. ŘÍJNA 2019, PRAHA



Asociace pro rozvoj infrastruktury (ARI) ve spolupráci se členy **Pracovní skupiny pro BIM** pořádá odborné školení na téma „**Praktická aplikace BIM pro pilotní projekty**“. Cílem školení je seznámit účastníky se základními principy a procesy BIM projektu a s dokumenty, které slouží pro zadání projektů. Součástí školení budou praktické ukázky nástrojů, modelů a způsobů práce s daty. Blíže Vás seznámíme s BIM protokolem a Plánem realizace BIM (BEP), které již vzešli ze skutečných projektů dopravní infrastruktury.

Datum: 21. října 2019

Program: 7 hodin

9:30	30 minut	Registrace & káva
10:00	60 minut	Představení základních principů ISO 19650 <i>Miroslav Kohout, odborný garant InfraBIM (Graitec)</i>
11:00	15 minut	Kávová přestávka
11:15	75 minut	BIM Protokol <i>Martin Ráž, právní zástupce, AK Havel & Partners</i>
12:30	60 minut	Oběd
13:30	90 minut	Plán realizace BIM (BEP – BIM Execution Plan) – první část <i>Tomáš Čermák, konzultant, BIMCON</i>
15:00	15 minut	Kávová přestávka
15:15	105 minut	Plán realizace BIM (BEP – Bim Execution Plan) – druhá část <i>Tomáš Čermák, konzultant, BIMCON</i>
17:00		Shrnutí a závěr

Místo: AK Havel & Partners, Na Florenci 2116/15, 110 00 Praha 1 ([mapa](#))

Cílová skupina: 15–20 účastníků z vyššího a středního managementu firem

Jazyk: Český

Vstup: Pouze pro členy ARI

Poplatky: 1 000,- Kč plus 21 % DPH

Odborný garant: Miroslav Kohout, m: 777 905 079, e: BIM@ceskainfrastruktura.cz

Kontakt: **Asociace pro rozvoj infrastruktury**, Gabriela Švancarová, Public Relations, m: 724 930 929, e: office@ceskainfrastruktura.cz

Registrace: PR@ceskainfrastruktura.cz

InfraBIM je nejen název odborné pracovní skupiny pro BIM při ARI, ale zejména edice dokumentů (šablon a metodik), které vznikly na základě praktických zkušeností z reálných projektů. Mají sloužit investorům a veřejným zadavatelům jako podklady pro správné zadání a přípravu projektů v BIM. Primární zaměření *InfraBIM* je na stavby dopravní infrastruktury, ale dokumenty jsou využitelné i pro projekty pozemních staveb.

BIM – Building Information Modelling nebo také Better Information Management

Tento koncept funguje nejen jako digitální 3D model stavby, ale především jako nástroj pro lepší kontrolu nad celým projektem a efektivní řízení procesu výstavby. Jde o elektronickou databázi veškerých informací vztahujících se k celému životnímu cyklu stavby. Zahrnuje data od prvotního návrhu díla přes jeho výstavbu, posouzení vlivů na okolí, správu, případné rekonstrukce až po ekologickou demolici.