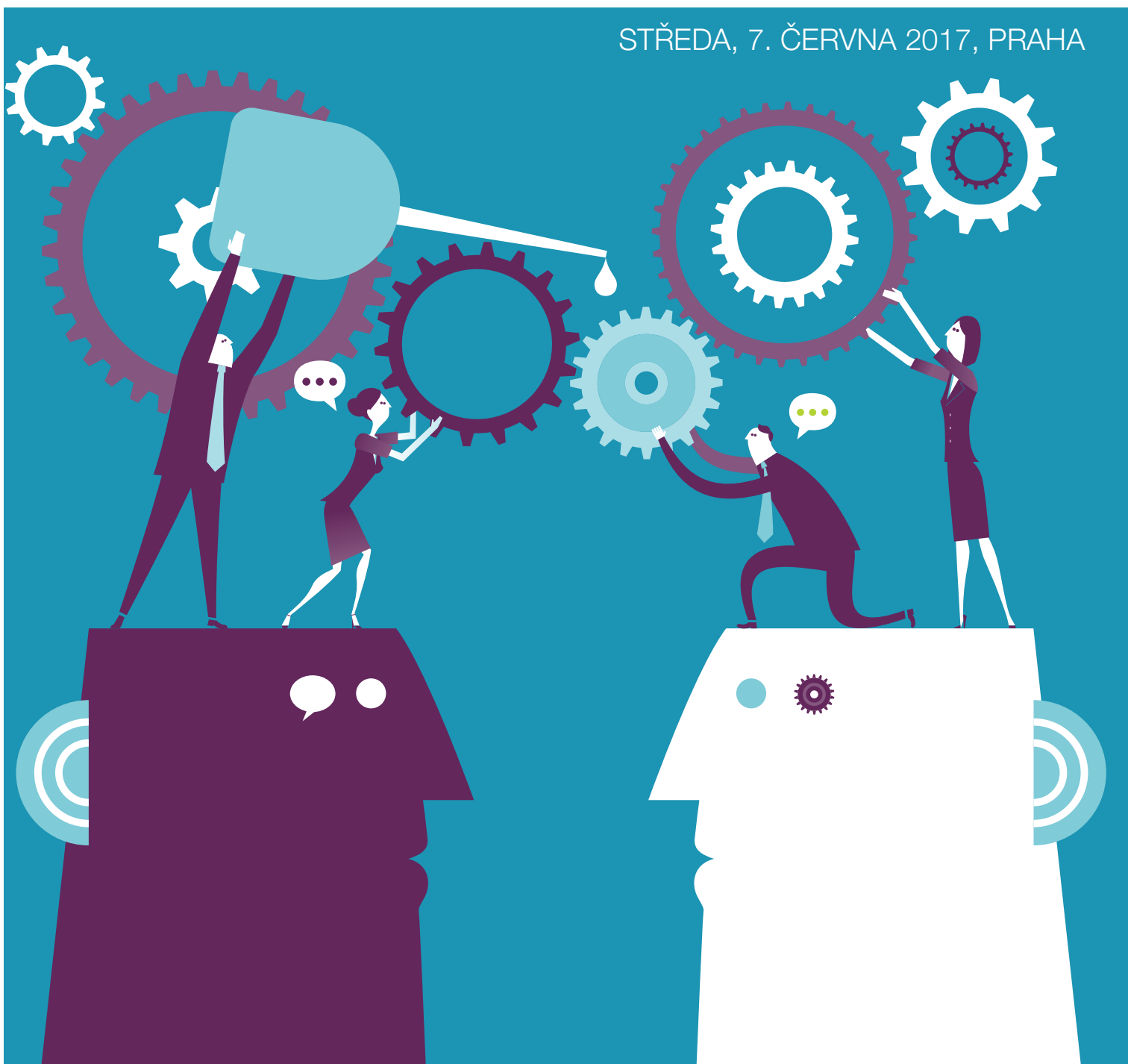


# STRATEGIE ZAVÁDĚNÍ BIM

v sektoru dopravní infrastruktury ČR

STŘEDA, 7. ČERVNA 2017, PRAHA



**Asociace pro rozvoj infrastruktury (ARI)** ve spolupráci se **Státním fondem dopravní infrastruktury (SFDI)** pořádají odbornou debatu u kulatého stolu k tématu strategie zavedení BIM do přípravy, výstavby a správy dopravní infrastruktury v ČR. ARI má zájem podporovat SFDI v systémovém a efektivním zavedení digitálních technologií v sektoru dopravní infrastruktury s využitím dobré mezinárodní praxe a současných praktických zkušeností z Německa.

**Datum:** středa 7. června 2017

**Program:** 4 hodiny

8:30	30m	Registrace & káva
9:00	10m	<b>Zahájení debaty</b> - Dan Ťok, ministr dopravy ČR - Zbyněk Hořelica, ředitel SFDI
9:10	20m	<b>Zavádění BIM v oblasti dopravní infrastruktury v ČR</b> - Zbyněk Hořelica a Ivo Vykydal, SFDI
9:30	30m	<b>Praktické užití BIM na velkých infrastrukturních projektech – perspektiva zahraničního zhotovitele</b> - Vladimír Malina, Seniorní stavební inženýr se zkušenostmi z Británie, Stř. Východu, Turecka a Latinské Ameriky
10:00	40m	<b>Německo: Proces implementace digitálních technologií v oblasti dopravní infrastruktury</b> - Prof. Markus König, Univerzita v Bochumi, Německo, vedoucí projektu BIM4INFRA 2020 a vedoucí týmu autorů zprávy „Zavádění postupového plánu digitalizace při přípravě a realizaci staveb v Německu“.
10:40	20m	Kávová přestávka
11:00	30m	<b>Praktické užití modelu BIM 5D na infrastrukturních projektech</b> - Marcus Rowsell/Marc Thiel, Hochtief ViCon
11:30	30m	<b>Zkušenosti Sweco se zaváděním BIM na projektech železniční infrastruktury ve Švédsku</b> - Pavel Ouvin/Johan Wendelo, Sweco Švédsko
12:00	30m	<b>Proces zavádění a využití BIM u infrastrukturních projektů ve Finsku</b> - Partala Eetu, Sweco Finsko
12:30	30m	<b>První silniční projekt využívající model BIM 5D v českém prostředí</b> - Valbek EU a Strabag
13:00	15m	Shrnutí debaty

**Místo:** Ministerstvo dopravy ČR, Nábřeží Ludvíka Svobody 1222/12, Praha 1 ([mapa](#))

**Cílová skupina:** 100 účastníků z řad:

- » zástupců MDČR, SFDI, ŘSD, SŽDC, MPO ČR; a
- » členů ARI a pozvaných hostů - předních projekčních a inženýrských kanceláří, stavebních a konzultačních společností

**Jazyk:** Český a anglický se simultánním překladem

**Kontakt:** Asociace pro rozvoj infrastruktury, Gabriela Švancarová, m: 724 930 929,  
e: [PR@ceskainfrastruktura.cz](mailto:PR@ceskainfrastruktura.cz)

**Registrace:** [www.ceskainfrastruktura.cz/akce/](http://www.ceskainfrastruktura.cz/akce/)

### BIM - Building Information Modelling

Digitální model stavby od projektování, přes stavbu až ke správě stavby po celou dobu životnosti. BIM je proces vytváření a správy dat o projektu během celého jeho životního cyklu. Využitím BIM jde především o změnu přístupu, ideálně jde o spolupráci všech účastníků projektu v reálném čase na jednom modelu projektu. S informací o prostorových vazbách (3D model) mohou být k jednotlivým stavebním prvkům přiřazeny další potřebné informace, jako například typ výrobku, výrobce, jeho pořizovací cena, ale také náklady na údržbu a generální opravy. Výsledkem celého procesu je „digitální model stavby“ využitelný po celou dobu životnosti stavby, tj. kompletní data od prvotního návrhu, výstavby, správy budovy a případné rekonstrukce až po její demolici, včetně ekologické likvidace stavebního materiálu a uvedení staveniště do původního stavu. Informační modelování je použitelné na jakoukoliv stavbu. Kromě pozemních staveb i např. v dopravním stavitelství, vodohospodářství apod.