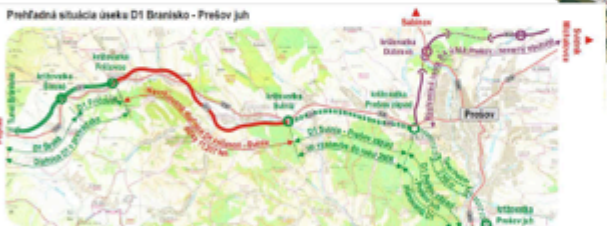
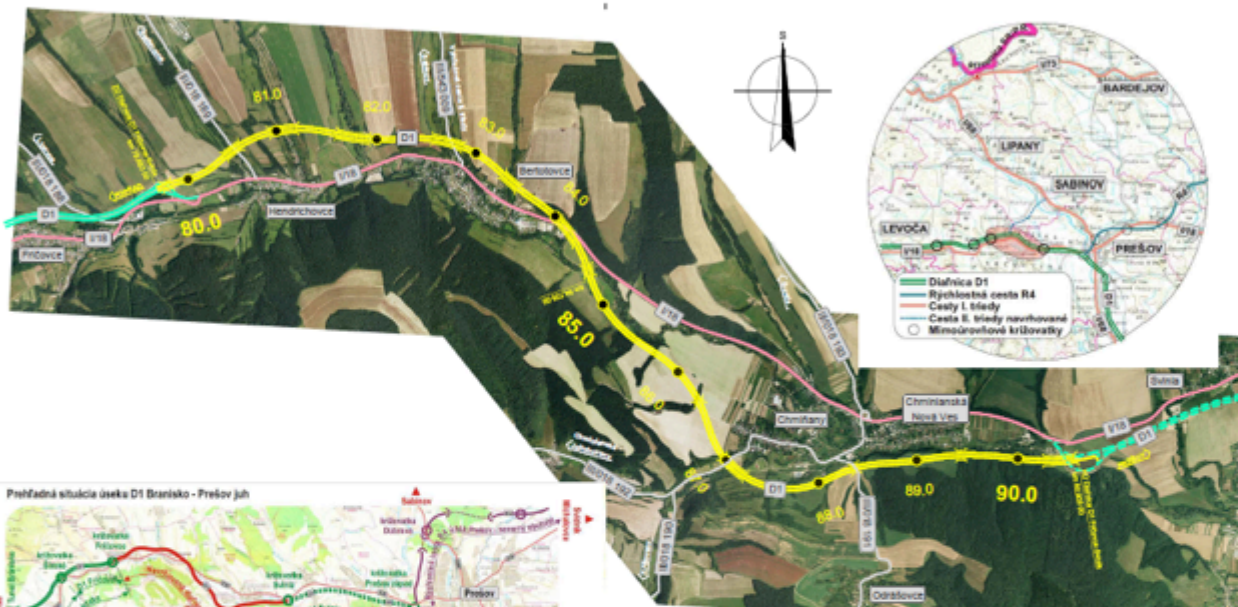


ZKUŠENOSTI ZE SLOVENSKA
D1 STAVBA FRIČOVCE – SVINIA
(ŽLUTÝ FIDIC - ?)



D1 STAVBA FRIČOVCE – SVINIA

– délka stavby 11,3 km



Katastrálne územia:

Fričovce	Diaľnica D1 Fričovce - Prešov	Cesty I. triedy
Hendrichovce	Mostný objekt	Výhledová cesta II. triedy
Barbořovce	Protihluková stena	Cesty II. triedy
Čimotany	Diaľnica D1 v prevádzke	Tunel
Čiernianska Nová Ves	Diaľnica D1 vo výstavbe	Mimosúrodňová križovatka
Svinia	Plánovaná diaľnica D1	Hranica katastrálneho územia
	Rýchlostná cesta R4	Plochy pre zaradenie slovenské

Legenda:

- Geometrické plány overené katastrálnym úradom
- Geometrické plány s predpokladaným overením katastrálnym úradom
- Geometrické plány s problematickým overením katastrálnym úradom

D1 FRIČOVCE - SVINIA		
	Národná diaľničná spoločnosť, a.s. Mlynská Nivy 45 821 99 Bratislava	
	ZDRUŽENIE SD FRIČOVCE INŽA PROJEKT, a.s. DOPRAVO PROJEKT BRNO, a.s. Komenského 4 Kuntárska 27/113 602 00 Brno 662 00 Brno	PRÁRKA PRÁRKA
	ZDRUŽENIE D1 FRIČOVCE Dopravný, a.s. STRABAG a.s. Dvorská 27 Mlynská Nivy 41/A 826 56 Bratislava 825 18 Bratislava	PRÁRKA PRÁRKA
	PRÁRKA PRÁRKA	PRÁRKA PRÁRKA

SÚHRNNÉ RIEŠENIE

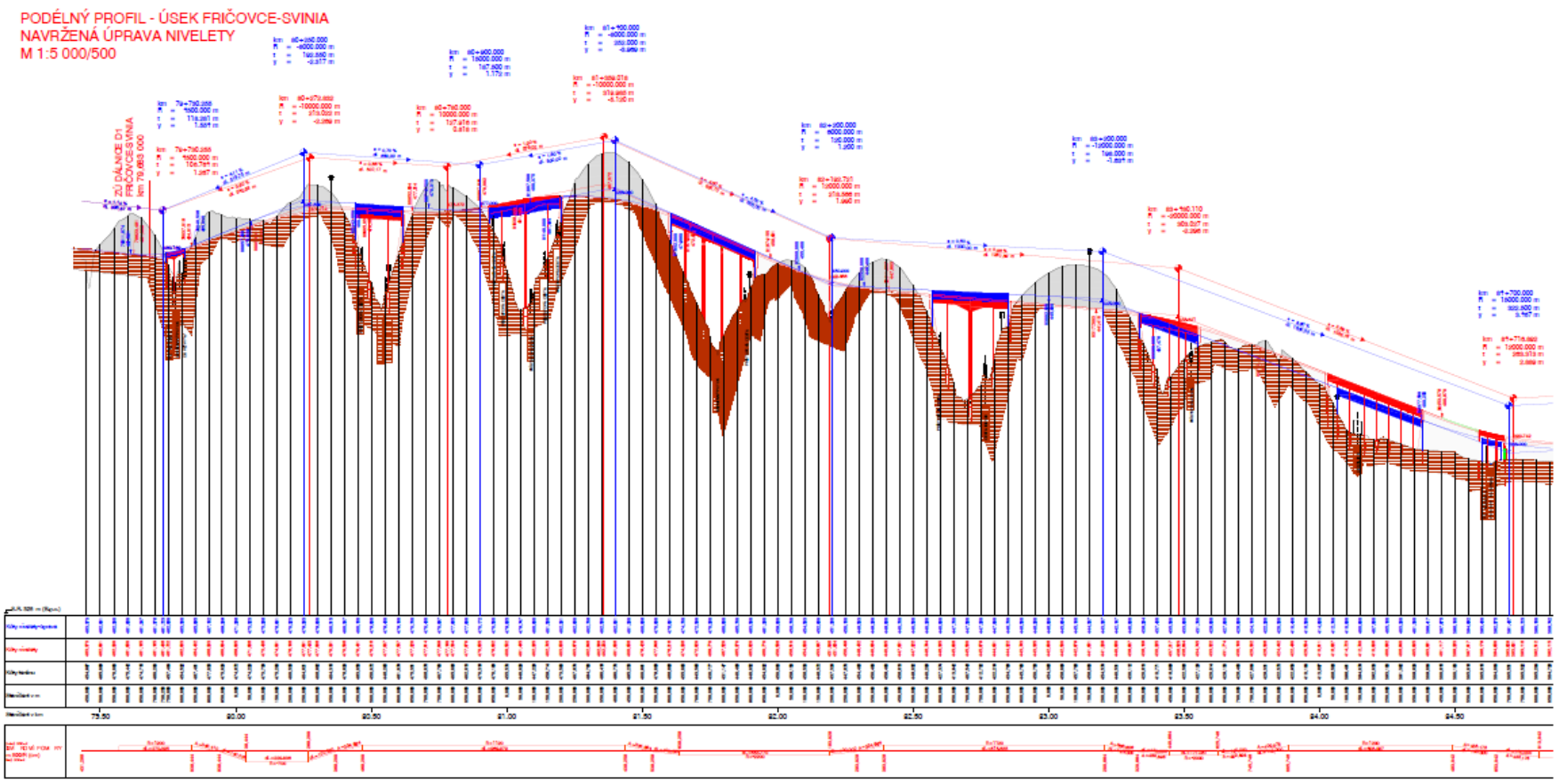
	Alfa 04 a.s. Juhovýchodná 821 03 Bratislava	PRÁRKA PRÁRKA
	PRÁRKA PRÁRKA	PRÁRKA PRÁRKA

PRÁRKA	PRÁRKA	PRÁRKA	PRÁRKA
NOVÁK PARTNER Ing. Jozef Novák Ing. Jozef Novák	ING. J. NOVÁK ING. J. NOVÁK	PRÁRKA PRÁRKA	PRÁRKA PRÁRKA
PRÁRKA PRÁRKA	PRÁRKA PRÁRKA	PRÁRKA PRÁRKA	PRÁRKA PRÁRKA
D1 FRIČOVCE - SVINIA SÚHRNNÉ RIEŠENIE STAVBY			
PREHĽADNÁ SITUÁCIA			
			62

D1 STAVBA FRIČOVCE – SVINIA

– návrh optimalizace trasy – úsek I

-Snížení zářezů, zkrácení mostů

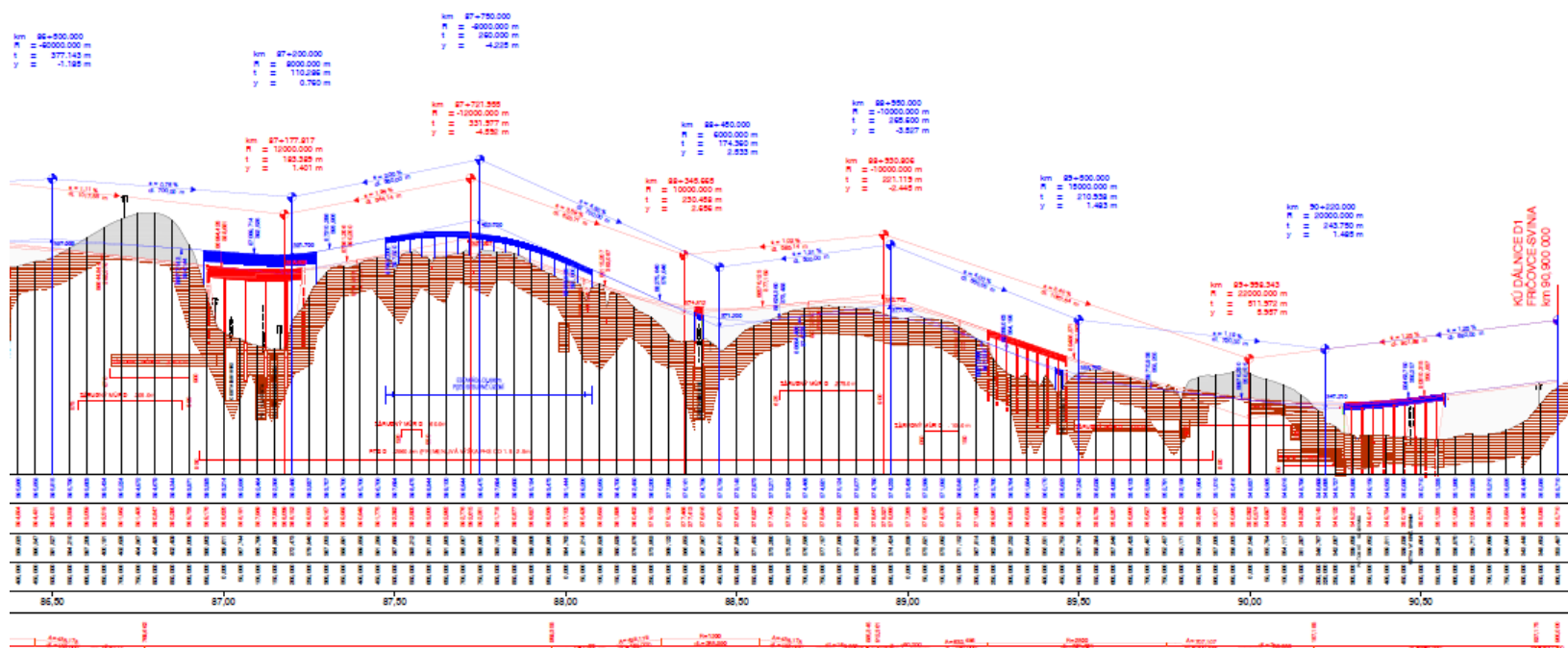


D1 STAVBA FRIČOVCE – SVINIA

– návrh optimalizace trasy – úsek II

-Překlenutí sesuvného území estakádou

PODÉLNÝ PROFIL - ÚSEK FRIČOVCE-SVINIA
NAVRŽENÁ ÚPRAVA NIVELETY
M 1:5 000/500



D1 STAVBA FRIČOVCE – SVINIA

– návrh optimalizace trasy

VYČÍSLENÍ ÚSPOR A ZMĚN

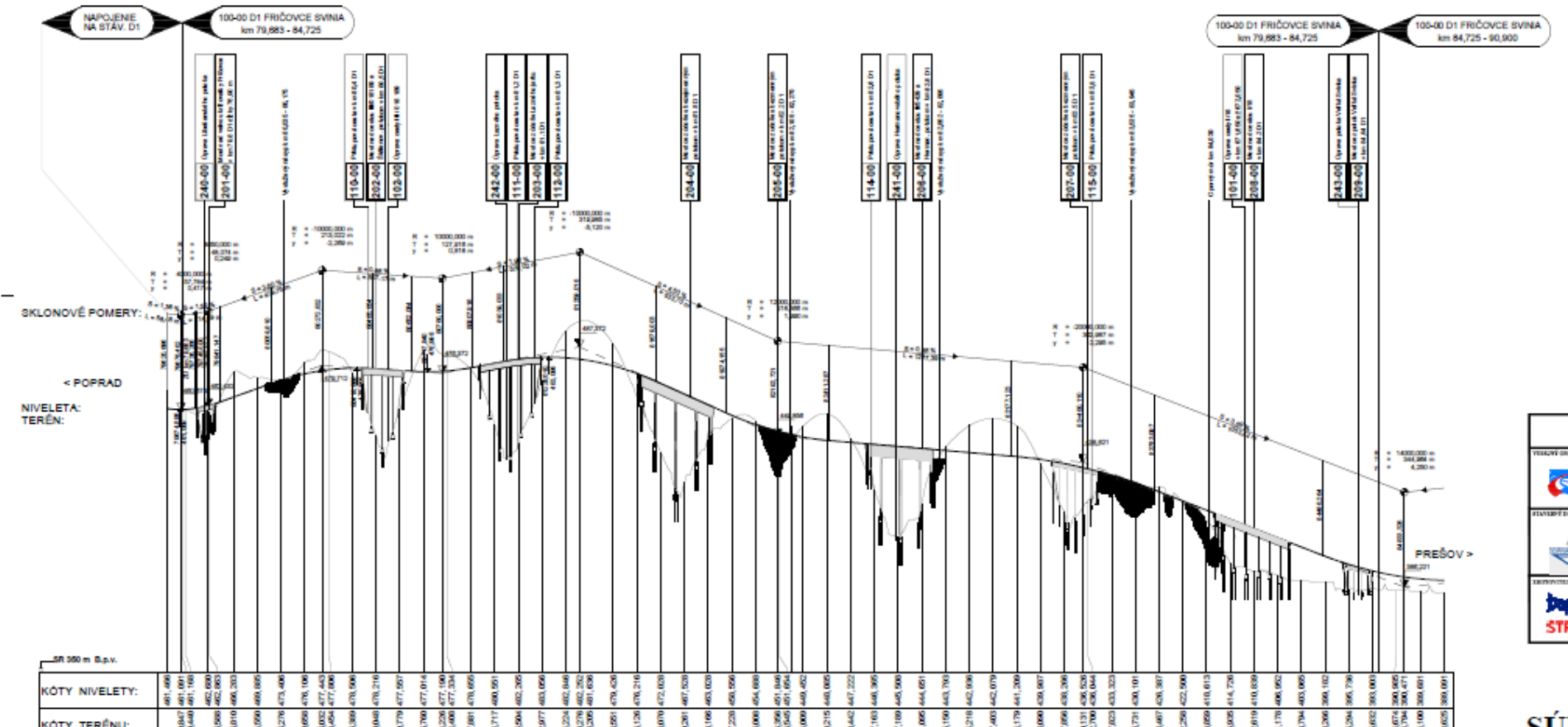
- Snížení kubatury násypů 280 000 m³
- Snížení kubatury výkopů 60 000 m³
- Snížení zárubních zdí v délce 1 200m
- Snížení plochy armovaných svahů až o 12 000 m²
- Mosty – zkrácení mostů SO 208,213 – cca 200m
- Sanace sesuvu Chmiňany – překlenutí území mostní estakádou cca o dl. 580 m

D1 – návrh optimalizace trasy – úsek I

-Výsledné řešení – zachování nivelety + zkrácení mostu

-Vyčíslení úspor - O

POZDĚJNÝ PROFIL
M 1:10 000/1 000



D1 – návrh optimalizace trasy – úsek I

-Výsledné řešení – zachování nivelety + zkrácení mostu – několik m

-Návrh řešení nesmyslné mohutné opěrné zdi



D1 – návrh mostů větších rozpětí

- Výsledné řešení – zachování nivelety + zkrácení mostu – několik m
- Zkrácením mostu o několik metrů dochází k nárůstu opěrných zdí pod mostem
- Mosty o společném průřezu
- Snížení spotřeb = vznik trhlin v NK
- Zvýšené náklady na údržbu



D1 – návrh přesypaných mostů

- Výsledné řešení – návrh ocelových klenbových mostů
- Zkrácením koruny násypů dochází k nárůstu armovaných svahů
- Nutný návrh betonového límce



D1 – sjednocení prefabrikovaných mostů

- Výsledné řešení – mosty na rozpětí 24-40 m – prefabrikované konstrukce
- Sjednocení spodní stavby hvězdice
- Výhoda - nižší spotřeba betonu, prefabrikovaný úložný práh
- Nevýhoda - větší pracnost a větší plocha bednění na spodní stavbě - hvězdice
- Možné řešení spodní stavby n-boké pilíře, kruhové



D1 STAVBA FRIČOVCE – SVINIA

ZÁVĚR

- změna nivelety nemohla být realizována – tudíž možné úspory 0
- zkrácení mostů nepřineslo takový přínos, mohutné opěrné zdi
- navrhnuté řešení - ŽLUTÝ FIDIC má smysl po zpracování DUR
- po DSP nelze měnit niveletu trasy a délku mostů max.+/- 0-10%



DĚKUJI ZA POZORNOST !

