

# Kulatý stůl ARI 19.06.2014: DESIGN–BUILD

Zahraniční zkušenosti se zadáním D&B

Jan Loško

# Zahraniční systém DB a jeho využití

## Zadání a provedení stavebních konstrukcí

- Vymezení záměru objednatele
- Objednatel / Zhotovitel
- Přenos rizika / možné alternativní řešení
- Zadání objednatelem a jeho obsah
- Project Management a kontrola kvality
- BD 02/09

# Zahraniční systém DB a jeho využití

## BD 02/09

- Široce využívaný dokument pro zadání staveb DBB, DB, PPP
- Definice pojmů a smluvních stran
- Pevné členění procesu (7 fází)
- Požadované vstupy / výstupy pro jednotlivé fáze
- Členění konstrukcí
- Kontrola

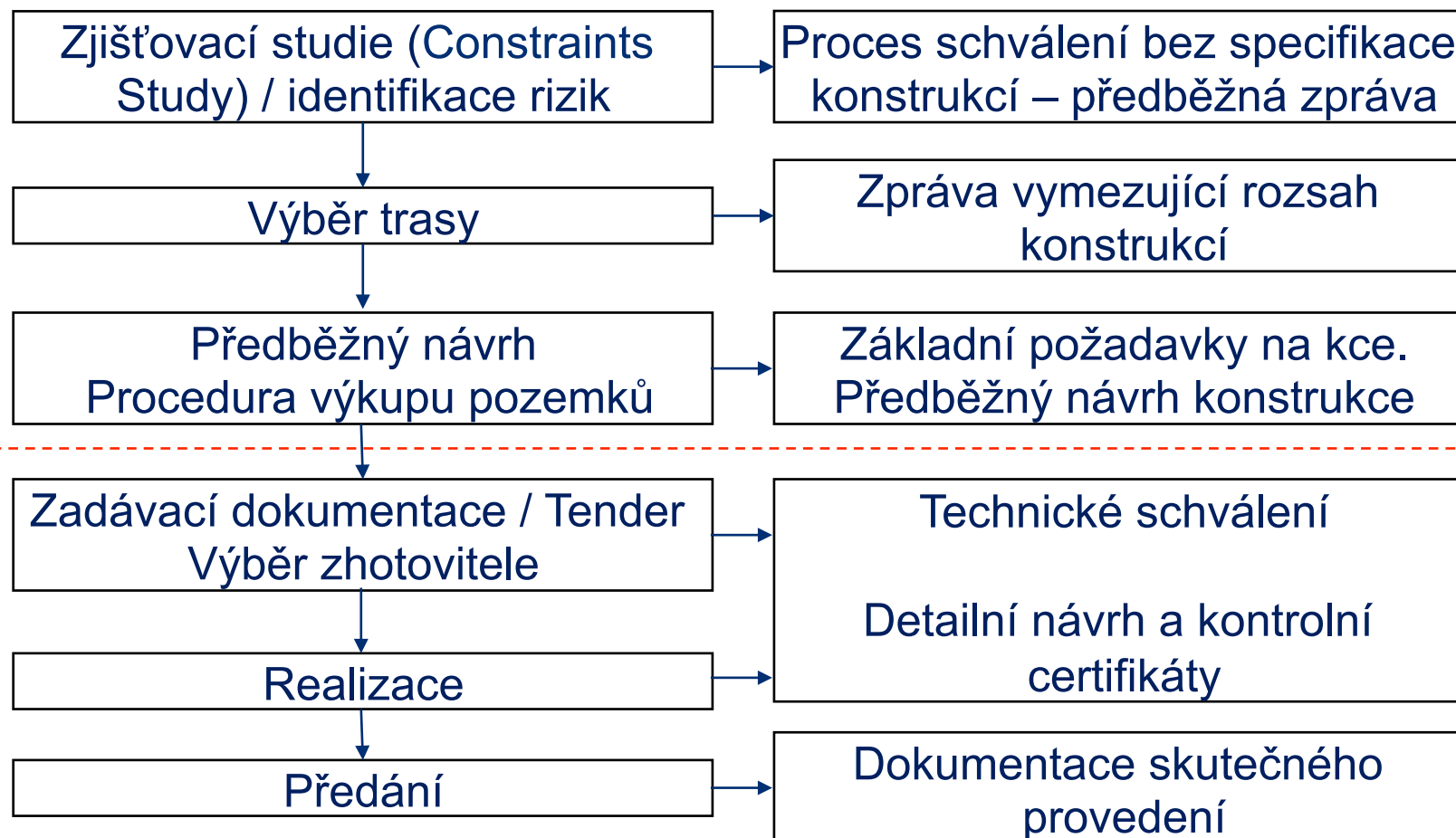
# BD 02/09

## Členění zadání projektu

- Sestavení záměru objednatele
- Studie záměru, stanovení rizik
- Výběr trasy
- Předběžný návrh / Procedura výkupu pozemků
- Zadávací dokumentace / Tender / Výběr zhotovitele
- Provedení stavby
- Dokončení projektu / Předání

BD 02/09

## Členění zadání projektu



# BD 02/09

## Členění konstrukcí

- Kategorie 0:

Prosté nosníky <10m; přesypané konstrukce <3m (<5m), PHS <3m

- Kategorie 1:

Prosté nosníky <20m & šikmost >60°; přesypané konstrukce <7,5m; tubosaidery; zdi < 7m; konstrukce dopravního značení; PHS >3m

- Kategorie 2:

Ostatní konstrukce

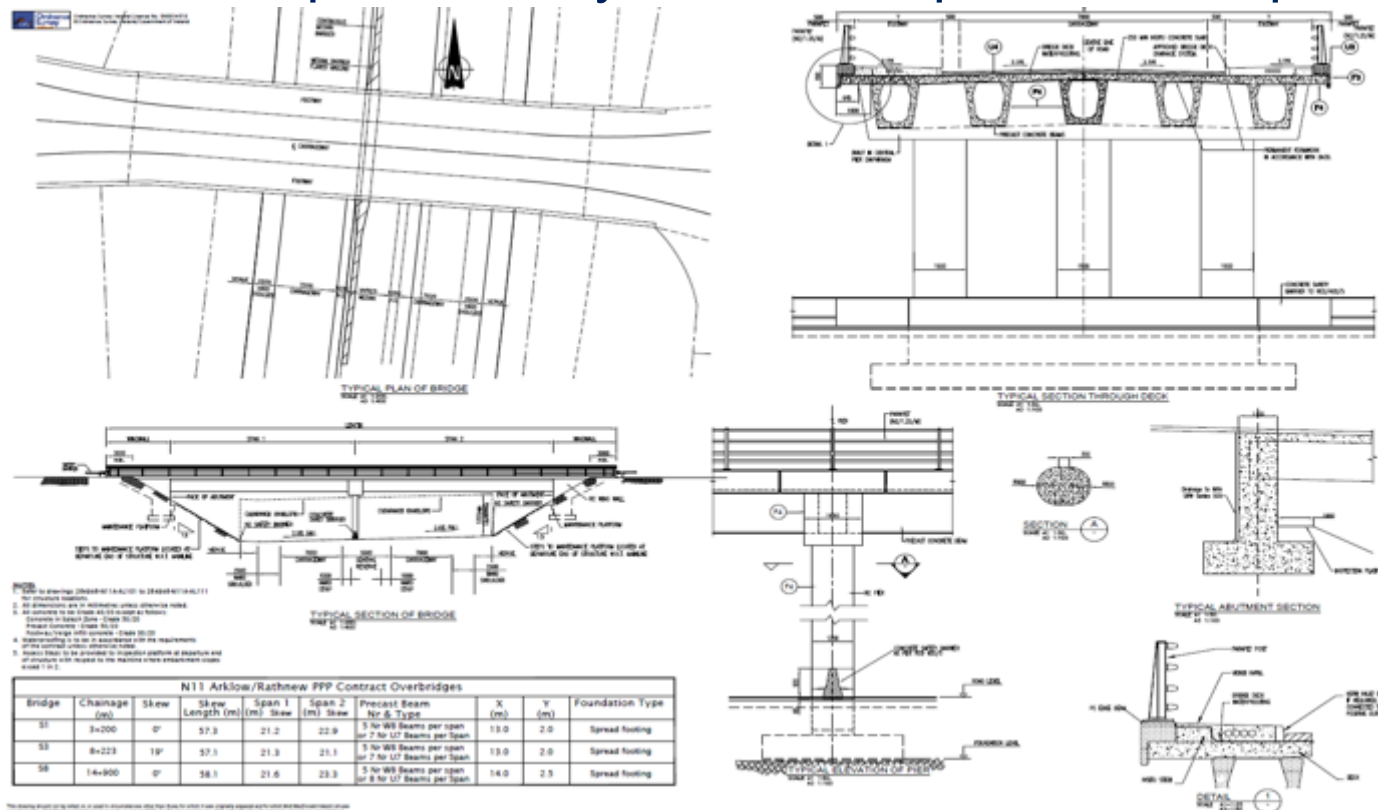
- Kategorie 3:

Rozpětí pole >50m; šikmost <45°; zakládací podmínky; tunely; pohyblivé mosty; nekonvenční požadavky

# BD 02/09

## Obsah zadávací dokumentace

- Jasně předepsané přílohy a jejich obsah
- Průvodní zpráva s požadavky na konstrukce
- Seznam požadovaných norem a prováděcích předpisů



# BD 02/09

## Kontrola kvality

- Získání certifikátů – kontrola procesu objednatelem
- Kontrola výstupů (category checks):
  - Kategorie 0 & 1 – v rámci projekčního týmu
  - Kategorie 2 – z týmu dodavatele ale mimo projekční tým
  - Kategorie 3 – nezávislá kontrola
- Supervize a kontrola výstavby



# Způsoby reálných zadání DB

## Jednokolové

- Typické pro technologické celky
- Objednatel soukromý subjekt nebo specifické zadání jasně ohraničené



Ground Floor Plan

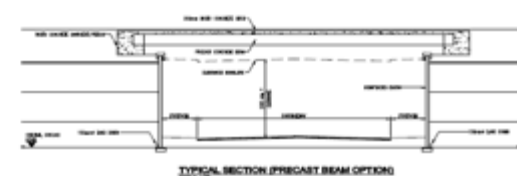
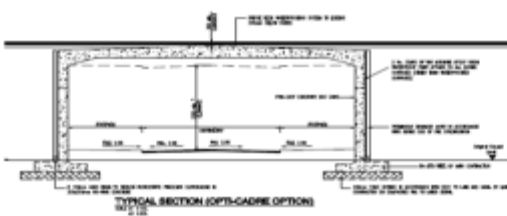
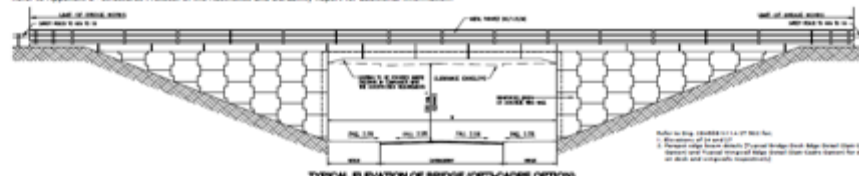
# Způsoby reálných zadání DB

## Dvoukolové

- Typické pro úseky, skupiny konstrukcí, obsáhlé stavby
- Objednatel veřejný sektor
- Rizika z variant / důslednější specifikace podmínek



Bridge	N11 Chainage (m)	Obstacle Crossed	Skew	Length (m)	Span W (m)	Approximate SLOPE	Clearance (m)	Ducts	Structure Type	Foundation Type
A01	1+284	Agricultural Access Road	0°	24.2	6	not applicable	4.5	2 for 1000	Opti-Cable Portal frame/Ten	Spread footing
S2	5+901	County Road L5165	0°	24.8	13.5	3.0m (D) and 2.0m (H) raised verges	5.3	1000/1000	Opti-Cable Portal frame or precast concrete beams	Spread footing
S4	8+875	County Road L5884 and Castle Pass	18°	27.3	21.1	3.2m (D) and 2.0m (H) raised verges	5.3	1000/1000	W/ precast concrete beams	Spread footing
S5	9+895	Regional Road R772	64°	82.3	13	3.0m (D) and 2.0m (H) raised verges	5.3	1000/1000	Opti-Cable Portal frame or precast concrete beams	Piled foundations
S8	10+705	County Road L1198	19°	25.7	10	3.0m raised verge at both abutments	5.3	1000/1000	Opti-Cable Portal frame or precast concrete beams	Spread footing with possible ground improvement or replacement
S7	11+887	County Road L1197	82°	72.5	11	2.0m raised verge at both abutments	5.3	1000/1000	Opti-Cable Portal frame or precast concrete beams	Spread footing with possible ground improvement or replacement

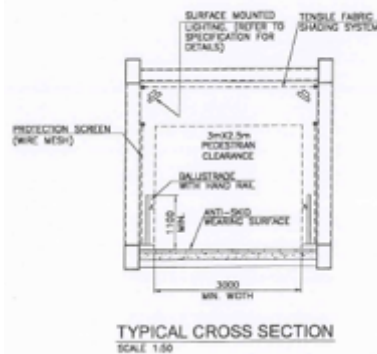
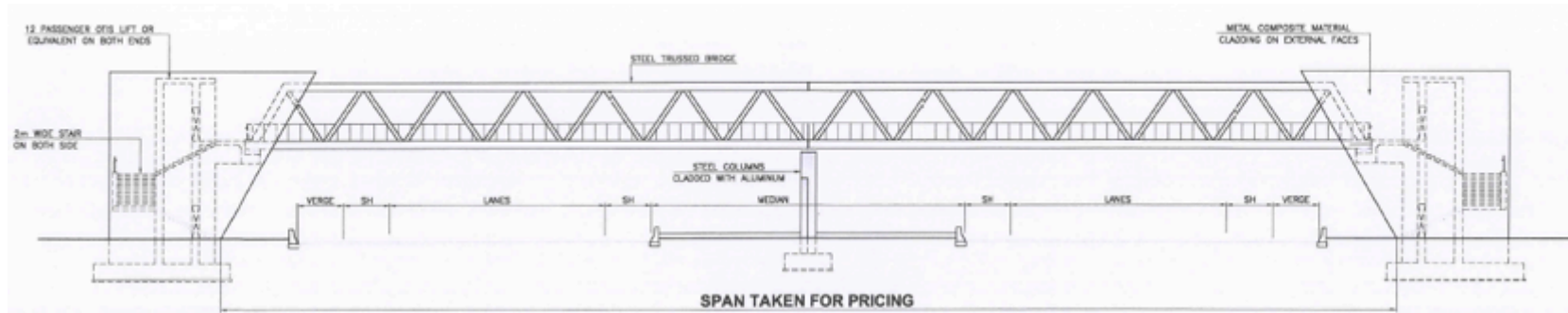


- NOTES**
1. Refer to drawing 10000000111-17-001 for details of the bridge structure.
  2. All dimensions are in millimetres unless otherwise stated.
  3. All concrete shall be Grade C30/37 or higher.
  4. Reinforcement shall comply with BS 5951.
  5. All dimensions are in millimetres unless otherwise stated.
  6. All dimensions are in millimetres unless otherwise stated.
  7. All dimensions are in millimetres unless otherwise stated.
  8. All dimensions are in millimetres unless otherwise stated.



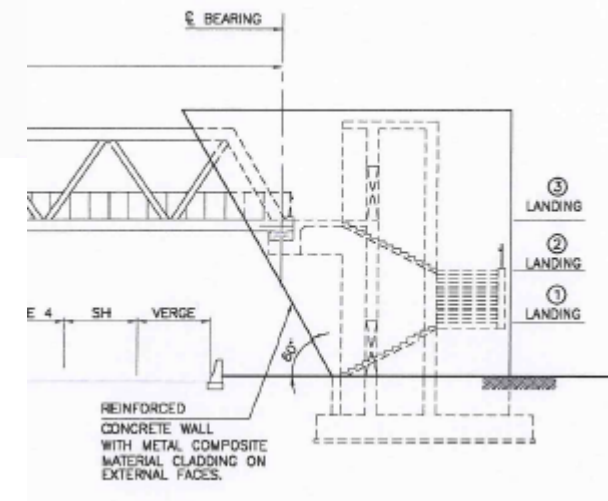
# Způsoby reálných zadání DB

## Dvoukolové



LONGITUDINAL ELEVATION  
SCALE 1:100

NO.	PEDESTRIAN BRIDGES LOCATION/REF.	SPAN	CLEARANCE ABOVE ROAD LEVEL	LIFTS/RAMP OTIS OR EQUIPMENT
1	LOCATION PR13	108m	6.50	RAMP ON EITHER END OF PEDESTRIAN BRIDGE
2	LOCATION GA23	78m	6.50	LIFTS ON EITHER END OF PEDESTRIAN BRIDGE
3	LOCATION SA25	78m	6.50	RAMP ON EITHER END OF PEDESTRIAN BRIDGE



# Zahraniční systém DB a jeho využití

## BD 02/09 a možné využití

- Jasně předepsané fázování
- Požadavky na zadávací dokumentace
- Členění / možnosti změn dodavatelem v rámci tendru
- Kontrola kvality / certifikační proces
- Stanovení zodpovědnosti stran
- Rozložení rizik vycházejících ze změn
- Možné využití v ČR



**Mott MacDonal**

[www.mottmac.com](http://www.mottmac.com)

